

Selectie & Assessment center

*Een toekomstgericht totaalbeeld van de kandidaat,
op maat van jouw SHM.*

Waarom?

Sociale huisvestingsmaatschappijen, organisaties veranderen steeds sneller.

We schakelen over naar nieuwe manieren van organiseren en samenwerken, waarbij IT & technologie een steeds grotere rol speelt. Dit heeft een invloed op het succesvol functioneren van medewerkers.

Vinden
Kennen
Inschatten
Ontwikkelen
Behouden

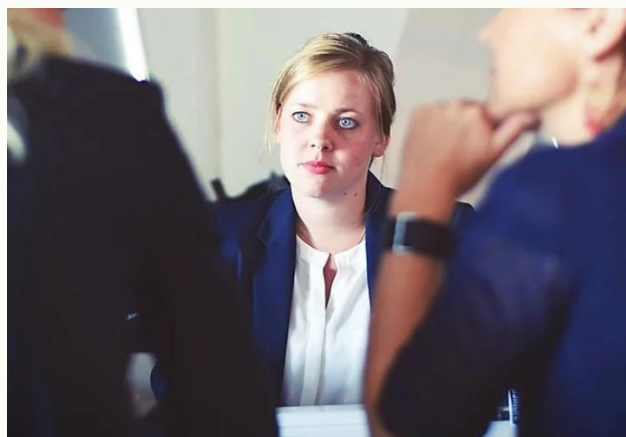
Voor jouw SHM is het de uitdaging om mensen aan te trekken én te behouden die nu én in de toekomst het verschil maken.

Onze selectie-aanpak en assessments faciliteren jou in het besluitvormingsproces bij selectie- en ontwikkelvraagstukken.

Wij helpen zekerheid over het toekomstig functioneren van medewerkers te verhogen én het potentieel én de kwaliteit van jouw medewerkers te optimaliseren.

EEN UNIEK AANBOD VAN
SELECTIE & ASSESSMENT

steeds op maat van
de specifieke behoefte
in jouw SHM





Jouw voordelen

- Betere beslissingen voor het aannemen van personeel
- Bespaar tijd en geld
- Verbeter uw SHM employer branding
- Sterkere afstemming van mensen
- Talentontwikkeling optimaliseren
- Prestatieverbetering
- Succesvolle reorganisaties en herstructureringen van SHM's
- Jouw gemoedsrust
- Objectivering en snelle rapportage
- Vernieuwend

Uniek SHM-concept

Wij combineren onze gedrevenheid, expertise en ervaring binnen de sociale huisvesting (en andere bedrijven, profit en not for profit sector) met een deskundige en pragmatische aanpak die u geruststelling biedt. MAATWERK.

De samenwerking met verschillende ervaren assessoren en partners (organisatiedeskundigen, psychologen & bedrijfs- en SHM- experts) biedt zo een uniek concept voor SHM.



***Bel ons vandaag en ontdek
jouw voordelen!***

*Tom Vanpoucke: 0478/78.04.57
Johan De Lille: 0473 / 44.39.60*

*tom@vanpouckeconsulting.be
johan@consulting-dv.be*