

# Selectie & Assessment center

*Een toekomstgericht totaalbeeld van de kandidaat,  
op maat van jouw woonmaatschappij.*

## Waarom?

Woonmaatschappijen, organisaties, bedrijven, lokale besturen... veranderen steeds sneller.

We schakelen over naar nieuwe manieren van organiseren en samenwerken, waarbij IT & technologie een steeds grotere rol speelt. Dit heeft een invloed op het succesvol functioneren van medewerkers.

Vinden  
Kennen  
Inschatten  
Ontwikkelen  
Behouden

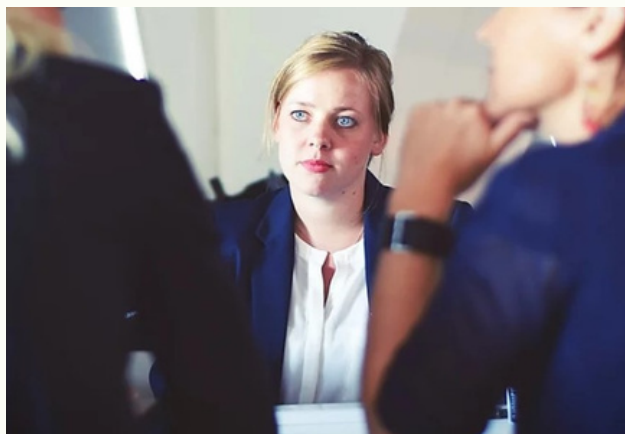
Voor jouw woonmaatschappij is het de uitdaging om mensen aan te trekken én te behouden die nu én in de toekomst het verschil maken.

Onze selectie-aanpak en assessments faciliteren jou in het besluitvormingsproces bij selectie- en ontwikkelvraagstukken.

Wij helpen zekerheid over het toekomstig functioneren van medewerkers te verhogen én het potentieel én de kwaliteit van jouw medewerkers te optimaliseren.

EEN UNIEK AANBOD VAN  
SELECTIE & ASSESSMENT

steeds op maat van  
de specifieke behoefte  
in jouw woonmaatschappij





## Jouw voordelen

- Betere beslissingen voor het aannemen van personeel
- Bespaar tijd en geld
- Verbeter uw employer branding
- Sterkere afstemming van mensen
- Talentontwikkeling optimaliseren
- Prestatieverbetering
- Succesvolle reorganisaties en herstructureringen van woonmaatschappijen
- Jouw gemoedsrust
- Objectivering en snelle rapportage
- Vernieuwend

## Uniek woonmaatschappij-concept

Wij combineren onze gedrevenheid, expertise en ervaring binnen de sociale huisvesting (en andere bedrijven, profit en not for profit sector) met een deskundige en pragmatische aanpak die u geruststelling biedt. MAATWERK.

De samenwerking met verschillende ervaren assessoren en partners (organisatiedeskundigen, psychologen & bedrijfs- en woonmaatschappij- experts) biedt zo een uniek concept voor uw woonmaatschappij.



***Bel ons vandaag en ontdek  
jouw voordelen!***

*Tom Vanpoucke: 0478/78.04.57*

*[tom@vanpouckeconsulting.be](mailto:tom@vanpouckeconsulting.be)*